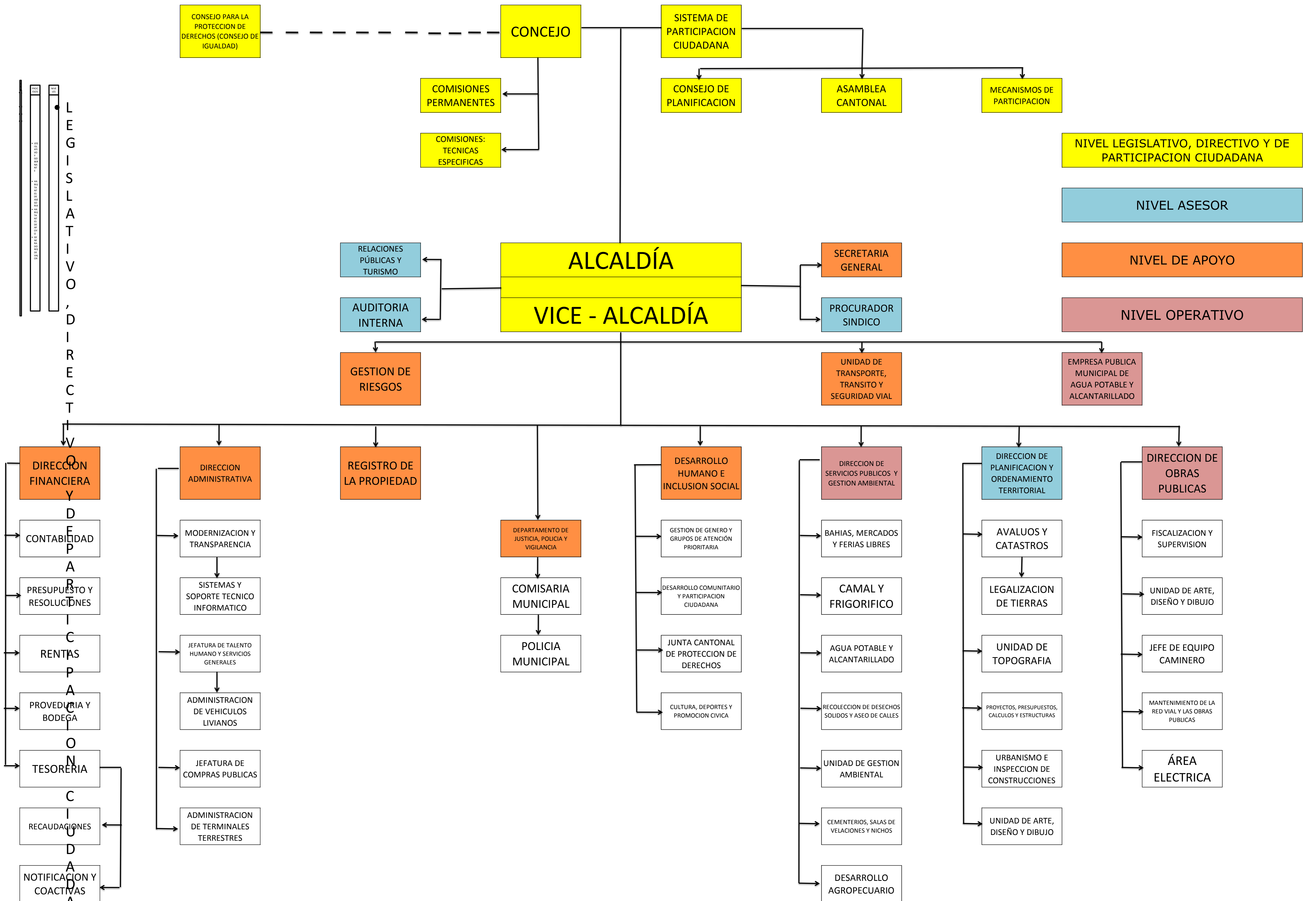


ORGANIGRAMA ESTRUCTURAL DEL GOBIERNO AUTONOMO DESCENTRALIZADO MUNICIPAL DEL CANTON EL EMPALME



NIVEL LEGISLATIVO, DIRECTIVO Y DE PARTICIPACION CIUDADANA

NIVEL ASESOR

NIVEL DE APOYO

NIVEL OPERATIVO

LEGISLATIVO, DIRECTIVO